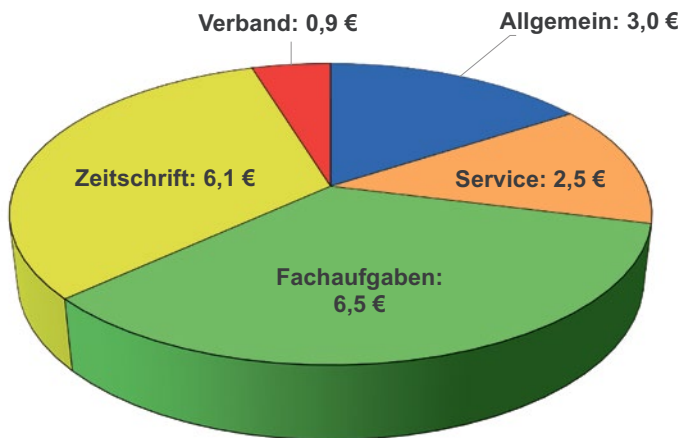
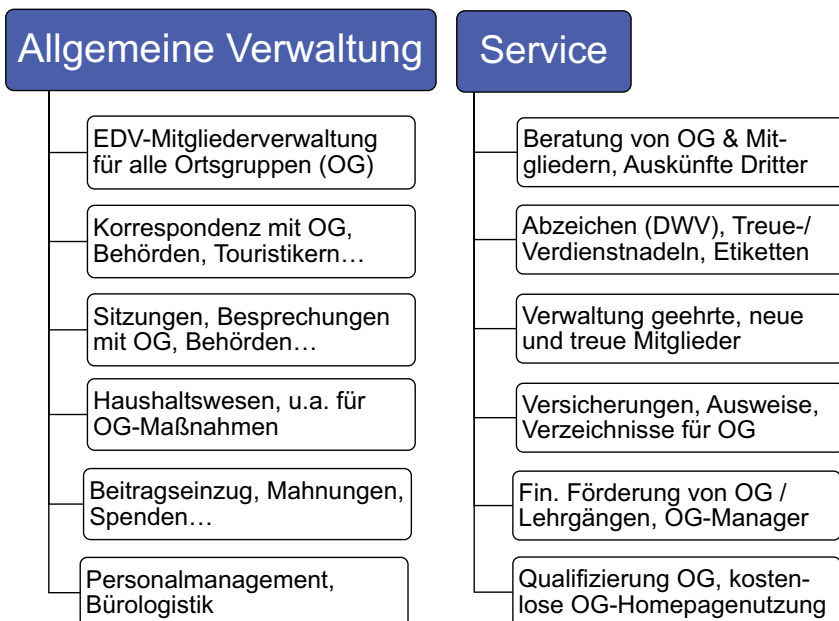


Bekanntlich wird von den Ortsgruppen des Eifelvereins für jedes Vollmitglied 19,- € pro Jahr an den Hauptverein abgeführt, um die satzungsgemäßen Aufgaben des Eifelvereins erfüllen zu können. Aus nachfolgender Übersicht ist die Mittelverwendung zu entnehmen.

Was geschieht mit meinen 19,- € Mitgliedsbeitrag?



Gegenleistung für 19,- € / Jahr



Fachaufgaben

Zertif. WaFü-Lehrgänge,
ZNL-Fortbildungen

Management: 2.100 km
HWW, 2.000 km tour. Wege

Naturschutzpreis für OG,
Mitwirkung § 60 BNatSchG

Kulturpreis für OG, Biblio-
thek Mayen Fundus für OG

Dt. Wanderjugend:
Zuschüsse, Tagungen

Flyer für OG, zentrales
Homepagesystem für OG

Verlag / Zeitschrift

Redaktion, Autorengen-
gewinnung DIE EIFEL; EJB

Veröffentlichen / Redigieren
der OG-Berichte

Akquisition von Themen &
Anzeigen (Tipps für OG)

Umbruch, Druck, Versand,
Frei-Exempl. OG-Werbung

40 Wanderkarten, Erwerb
günstiger für Mitglieder

Versand eig. Verlagswerke
für Mitglieder kostenfrei

Deutscher Wanderverband

Teilnahme von OG am Deutschen Wandertag,
Schulungen der Hauptfachwarte des Eifelvereins

Ermöglichung der Mitwirkung des Eifelvereins in
LNU & Landesverband RLP (Naturschutzverbände)

Verleihung der Eichendorff-Plakette & Bezug
Zeitschrift „Wanderzeit“ für OG, Tag des Wanderns

Flyer-Serien zur Jugend-/Familienarbeit,
Broschüren Zukunft OG, Schul-/Ferienwandern

Deutsches Wanderabzeichen für OG, Rabatte bei
Ausrüstung, Unterkunft und Reiseangeboten

Bundesweite Lobbyarbeit & Werbung durch
Vertretung in Gremien und Start von Aktionen

Erstellt von Manfred Rippinger, Hauptgeschäftsführer Eifelverein, E-Mail: post@eifelverein.de